

BTA

HOCHLEISTUNGS- BUTYL-DICHTBAND MIT ALUMINIUMTRÄGER

- Sehr starke, sofortige Haftung auf nahezu allen Untergründen
- 100% dampf-, luft- und wasserdicht
- Sehr gute UV- und Witterungsstabilität
- Absolute Reißfestigkeit durch den Aluminiumträger
- Ausgezeichnete Hitze- und Kältestabilität
- Temperaturbeständig von -30°C bis +100°C
- Haftet auf verschiedenen bauüblichen Materialien wie z.B. Stein, Glas, Metall, Beton, Ziegel, Holz, Fliesen, Kunststoff...
- Einfache Anwendung, auch an schwer zugänglichen Stellen
- Feuerwiderstandsklasse E nach EN 13501-1
- Überstreichbar und überlackierbar
- Keine Trockenzeit für sofortige Weiterverarbeitung
- Hohe Alterungsstabilität
- Lösungsmittelfrei



HINWEIS

Alle Informationen und Abbildungen werden nach bestem Wissen und Gewissen erstellt. Es obliegt dem Verbraucher, die Eignung jedes Produktes für seine jeweilige Anwendung zu prüfen. Wir geben keine Garantie im Hinblick auf Vollständigkeit oder Genauigkeit der Informationen und lehnen jede Haftung für die Benutzung des Produktes ab. Die Haftung beschränkt sich auf die, in den Standardverkaufsbedingungen, für dieses Produkt, angeführte Anwendung. Wir haften in keinem Fall für Schäden und Folgeschäden, die durch den Verkauf, Weiterverkauf, der Benutzung oder des missbräuchlichen Einsatz des Produktes entstehen.

BUTYTAPE ALU

ALLGEMEINE INFORMATION

BUTYTAPE ALU ist ein Hochleistungs-Butylkautschuk-Dichtband und Aluminiumträger mit einer sofortigen Haftung auf nahezu allen bauüblichen Untergründen, wie Stein, Glas, Metall, Beton, Ziegel, Holz, Fliesen und Kunststoff. BUTYTAPE ALU ist 100% dampf-, luft- sowie wasserdicht und sehr gut alterungs-, UV- und witterungsstabil.

BUTYTAPE ALU ist überstreichbar, reißfest und sehr gut hitze- und kältebeständig. BUTYTAPE ALU lässt sich schnell und einfach, auch an schwer zugänglichen Stellen anbringen und ist ohne Trocknungszeit sofort bereit zur Weiterverarbeitung. BUTYTAPE ALU ist lösungsmittelfrei und nach EN13501-1 klassifiziert (Feuerwiderstandsklasse E).

TECHNISCHE INFORMATION

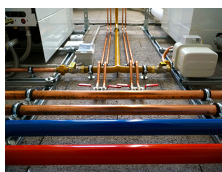
Träger: kunststoffverstärkter Aluminiumfilm
 Klebemasse: mod. Butylkautschuk
 Dicke: ± 0,6 mm
 Farbe: grau
 Zugfestigkeit (EN 12311-1): längs. 185 N/ 50mm | quer. 200 N/50 mm
 Bruchdehnung (EN 12311-1): längs. 10% | quer. 20%
 Schälfestigkeit bei 180° (ASTM D 1000): 20 N/cm

Anfangshaftung (ASTM D 2979): 8 N
 Verarbeitungstemperatur: 0°C bis 40°C
 Temperaturbeständigkeit: -30°C bis 100°C
 Brandklassifizierung (EN 13501-1): E
 Gesamt-VOC-Emission (ISO 16000-6): 30 µg/m³
 Haltbarkeit: 12 Monate, trocken, kühl und frostsicher lagern

ANWENDUNG UND GEBRAUCH

- **GEBRAUCH:**
- Die Oberfläche muss tragfähig, sauber, trocken und frostfrei sein
- Saugfähige Untergründe sollten mit einem Primer vorbehandelt werden
- Zur Installation des Bandes sind keine Spezialwerkzeuge erforderlich
- Butytape Alu auf die gewünschte Länge abrollen und die Schutzfolie entfernen
- Butytape Alu gleichmäßig andrücken. Falten- und Luftblasenbildung (= Luftlecks) sind zu vermeiden
- Bei einer möglichen Überlappung min. 5 cm einhalten
- Es ist ratsam die Untergründe (beispielsweise PE, PP, Silikon, Bitumen) zuerst auf Haftverträglichkeit zu prüfen
- **ANWENDUNG:**
- Dachrinnen (Zink, Blei)
- Abdichten von Anschlussblechen, Falzübergängen und Durchführungen
- Schornsteine und Kamine
- Für Oberlichter, Wintergärten, Balkonen usw.
- Rohrverbindungen im Klima-, Lüftungs- und Heizungssystem
- Glas oder Plexiglaskonstruktionen
- Undichtigkeiten an Abflussrohren, Durchführungsrohren

Artikel Nr.	Name	Inhalt	Produktgruppe
T603059	Butytape Alu 50mm x 10m	1St.	KLEBEBÄNDER
T603159	Butytape Alu 150mm x 10m	1St.	KLEBEBÄNDER
T603259	Butytape Alu 100mm x 10m	1St.	KLEBEBÄNDER



KLEBEBÄNDER

WWW.TECH-MASTERS.EU/DE

