

RED2

HOCHLEISTUNGS SCHMIERFETT

- Komfortable, punktgenaue Dosierung
- Temperaturbeständig bis zu +190°C
- Hervorragender Korrosionsschutz auf allen metallischen Oberflächen
- Reinigt und fettet in einer Anwendung
- Ausgezeichnetes Penetrationsverhalten
- Exzellente Druckbeständigkeit



RED LUBE 2400

ALLGEMEINE INFORMATION

RED LUBE 2400 ist ein neues, einzigartiges Schmiermittel, das zunächst als dünne, schnelleindringende Flüssigkeit aufgesprüht wird und sich nach ca. einer Stunde in ein zähflüssiges Hochleistungsfett umwandelt. RED LUBE 2400 schmiert und schützt gleichzeitig alle metallischen Oberflächen vor Korrosion. Es hinterlässt eine undurchlässige Schutzschicht auch gegen Salzwasser, Feuchtigkeit und sonstige korrosive Einflüsse und ist bis zu 190°C temperaturbeständig.

Die Haftung auf Metall ist wesentlich hartnäckiger als bei normalen Schmier-, oder Silikonfetten und wird nicht abgetragen oder abgerieben. Optimal für den Einsatz auf Ketten, offenen Zahnrädern, Schneckschrauben und Drahtseilen etc. um diese vor Feuchtigkeit zu schützen. RED LUBE 2400 wurde entwickelt um den Zentrifugalkräften in hohen Drehzahlbereichen standzuhalten.

TECHNISCHE INFORMATION

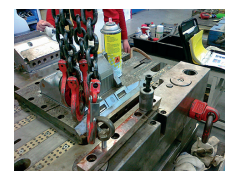
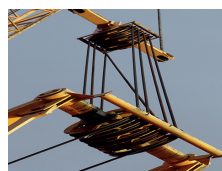
Basis: Schmiermittel auf Basis von Synthetik- und Mineralöl, lithiumverdicke, mit Hochdruckzusätzen (EP), Verschleißminderern (AW) und Korrosionsinhibitoren
 Aggregatzustand: Aerosol
 Farbe: Gemäß Produktbezeichnung
 Geruch: charakteristisch
 Flammpunkt: -97 °C
 Zündtemperatur: 285 °C, Produkt ist nicht selbstentzündlich.
 Obere/untere Entzündbarkeits- oder Explosionsgrenzen: 1,4 - 10,9 Vol-%

Dampfdruck (bei 20 °C): 8.300 hPa
 Dichte (bei 20 °C): 0,67 g/cm³
 Siedepunkt/Siedebereich: -44,5 °C
 Einsatztemperaturbereich: -30 °C bis 190 °C
 Schweißkraft laut Belastungsprüfung mit Vierkugelapparat (VKA): ca. 2400 N.
 Lagerung: kühl (10 °C - 20 °C) und trocken.

ANWENDUNG UND GEBRAUCH

- Anwendungsbereiche: Baumaschinen, KFZ, LKW, Busse, Krafträdern, Schwerlastmaschinen, Maschinenverleih, Industriemaschinen, landwirtschaftliche Geräte, Instandsetzung Werkstätten, Kur-, Bade- und Sportbetrieben, Schifffahrt, Frisch- und Abwasseranlagen.
- Gebrauch: Einsatz bei Raumtemperatur, vor Gebrauch kräftig schütteln. Eine dünne Schicht aufsprühen. Für schwer zugängliche Stellen den zusätzlichen Sprühaufsatz verwenden. Die Verdunstung des Treibmittels nimmt in etwa 5 Min. in Anspruch, danach beginnt der Wandlungsprozess. Nach etwa 1 Stunde entfaltet sich die volle Schmier- und Schutzwirkung.

Artikel Nr.	Name	Inhalt	Haltbarkeit	Produktgruppe
T314001	Red Lube 2400	500ml	siehe Aufdruck + 36 Monate	SCHMIERMITTEL



HINWEIS

Alle Informationen und Abbildungen werden nach bestem Wissen und Gewissen erstellt. Es obliegt dem Verbraucher, die Eignung jedes Produktes für seine jeweilige Anwendung zu prüfen. Wir geben keine Garantie im Hinblick auf Vollständigkeit oder Genauigkeit der Informationen und lehnen jede Haftung für die Benutzung des Produktes ab. Die Haftung beschränkt sich auf die, in den Standardverkaufsbedingungen, für dieses Produkt, angeführte Anwendung. Wir haften in keinem Fall für Schäden und Folgeschäden, die durch den Verkauf, Weiterverkauf, der Benutzung oder des missbräuchlichen Einsatz des Produktes entstehen.



SCHMIERMITTEL

WWW.TECH-MASTERS.EU/DE

